

たかはら 森林組合だより

2010.7月発行

No.11

発行 ■ たかはら森林組合

矢板市館ノ川777-1

TEL 0287-43-0451

FAX 0287-43-4323

組合長就任あいさつ



たかはら森林組合
代表理事組合長

江連 比出市

平成二十二年五月二十六日の通常総代会に於いて理事に再選され、理事会に於いて再度代表理事組合長に選出されました江連です。

組合員の皆様様に常日頃より組合運営、活動に多大なご協力ご支援をいただき厚く御礼申し上げます。

国では、林業政策が大きく方向転換をしようとしています。いままでの森林整備から持続的経営へと四つの提案を出しています。

適切な森林施業が確実に行われる仕組みを整えること。

低コスト作業システムを整えること。

担い手となる林業事業者、人材を育成すること。

国産材の流通体制作りと木材利用の拡大を図ること。と言っています。

当組合は現在、組合の改革を行い内部組織の強化や人材の育成など、目標方針を立て行動しているところであります。

提案型集約化施業を推し進め、利用間伐の推進を図り、組合員さんへの収益還元を出来る様、役員一丸となり皆様に信頼される組合作りに努めてまいりますので今後ともご支援ご協力をお願い申し上げます。

新役員紹介

三列目右より
理事 森 隆夫
理事 石塚 哲雄
代表監事 君島 一郎
理事 二戸 為史
理事 丸内右より

二列目右より
理事 君島 永治
監事 見形 和久
理事 齋藤 惇一
理事 大谷津和夫
理事 江連 光芳
理事 杉之内熙泰

一列目右より
監事 相馬 靖
筆頭理事 佐滝 英征
理事 和気六一郎
副組合長 大嶋 正守
組合長 江連比出市
副組合長 手塚 礼知
理事 齋藤 敏通
理事 東泉 清寿



総務課職務分担表

君嶋 康夫

- ・総括
- ・定款、規約、規定関係
- ・組合登記関係
- ・理事会、総代会、参与員会
- ・人事関係
- ・入札関係
- ・機関誌の発行
- ・雇用契約関係
- ・林地供給事業

江連 淳子

- ・共販支払
- ・造林関係事務
- ・特用林産支払
- ・補助金支払
- ・組合員管理
- ・賦課金
- ・総代名簿

津久井恵子

- ・固定資産管理
- ・車両保険関係
- ・健康、厚生、雇用保険関係
- ・林退共関係
- ・税務関係(申告)
- ・労災関係(事故・申告)
- ・現金、通帳管理
- ・貸金支払(臨時技能職員)
- ・金融関係(改善資金含む)
- ・健康診断関係
- ・職員互助会
- ・月末支払

齋藤久美子

- ・貸金計算、支払(給料、賃金、報酬、手当)
- ・文章受付
- ・購買品販売品
- ・調査証明関係
- ・庶務
- ・理事会議事録
- ・参与委員名簿(支払い含む)

担当事業

造林・林産係

- 共販事業 手塚
- 施業集約化供給情報集積事業 村山
- 経営作業道整備事業 村山・小川(智)
- 作業道維持補修事業 村山・小川(智)
- 森林計画事業 菅野
- 森林整備地域活動支援交付金事業 菅野
- 造林補助事業 笹沼
- 森林保険事業 小川(智)・大島
- 調査証明関係事業 全員

利用係

- その他請負事業 北原
- 立木買取関係事業 北原
- 県関係請負事業 北原
- 森林整備公社関係事業 北原
- 林業機械関係事業 北原
- 県民税関係事業 角田
- 国有林関係事業 角田
- 森林農地整備関係事業 角田
- 緑の雇用担い手対策事業 角田
- 購買品販売品事業 相馬
- 緑化保護関係事業 相馬
- 宇大演習林関係事業 相馬
- 利用係関係事務 相馬

担当地区

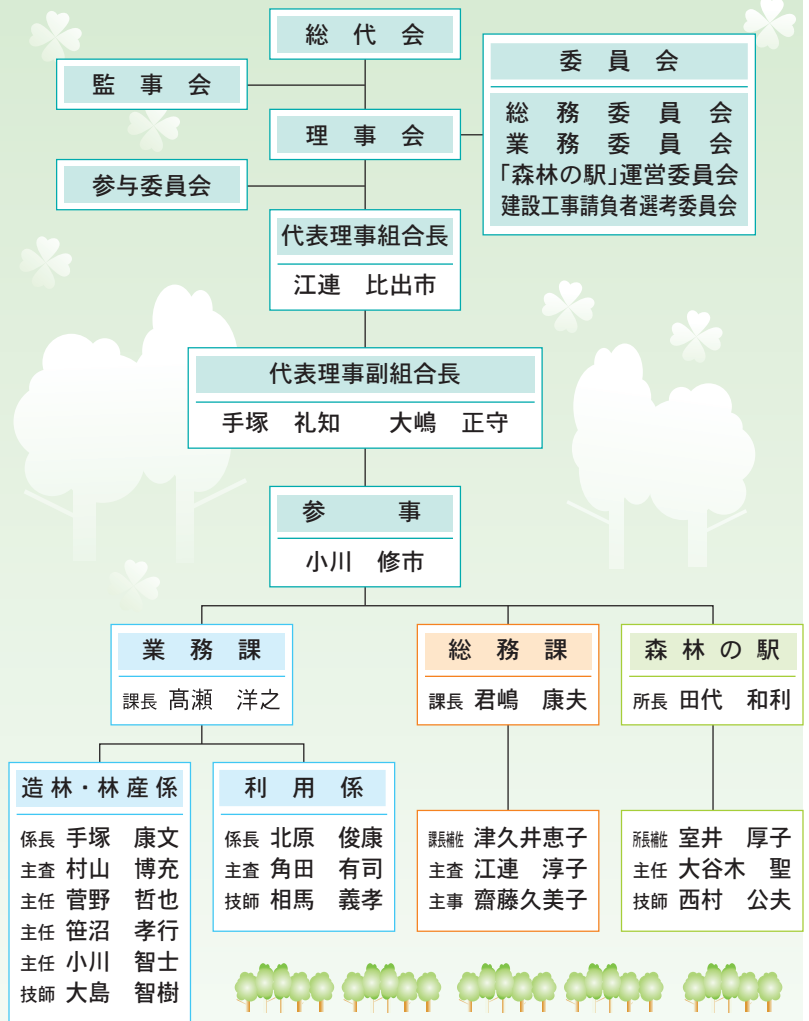
手塚康文	塩谷町(玉生)
村山博充	那須塩原市
菅野哲也	塩谷町(船生・大宮)
笹沼孝行	さくら市・高根沢町
小川智士	矢板市(矢板・野崎地区)
大島智樹	矢板市(泉・片岡地区)

担当地区

北原俊康	全地区	塩谷町
角田有司	さくら市	高根沢町
相馬義孝	矢板市	那須塩原市

たかはら森林組合組織機構図

平成22年7月1日現在



● ホームページを開設しました ●

組合だより、共販市況や各種証明様式がダウンロードできます。是非ご利用ください。
URL <http://www.takahara-shinrin.or.jp>

● お願い ●

組合員の名義変更の手続きがなされないままになっている組合員の方が見受けられます。相続等により変更となった場合は手続きが必要ですので組合にご連絡下さい。又、住所の変更や、山林の所有面積に移動があった場合も変更手続きをお願いいたします。

賦課金の納入について

組合の賦課金の納入期限は、八月末となっております。参与委員さんが伺いますのでその節は宜しくお願い致します。賦課金は組合員のために行う様々な事業の経費にあてるため徴収するものですのでご理解のうえ納入下さるようお願いいたします。口座振替を行っておりますので是非ご利用下さい。

栃木県では、平成二十年度から県民税による奥山林の整備(切捨て間伐)を行っております。間伐は、水源のかん養や、二酸化炭素の吸収による地球温暖化防止など、森林の公益的機能を高めるために欠かすことの出ない作業です。本年度も多くの面積の奥山林整備を計画しております。間伐費用については全額県が負担しますので、手入りの必要な山林がありましたら森林組合へご連絡下さい。

とちぎの元気な森づくり事業

尚、八月は十六日を除き毎月曜日午後七時まで営業しております。

たかはら森林組合職員表彰規程により一名職員が表彰対象となり四月一日に表彰を行いました。



業務課長 高瀬 洋之

昭和五十四年矢板市森林組合に入所して以来三〇年に亘り業務に励んで来ました。
現在は業務課長として、指導力を発揮し組合の運営に取り組んでおります。職員はもとより組合の信望も厚く今後の更なる活躍が期待されるところであります。

新しく6名の技能職員が入りました

4月1日より新たに6名の技能職員が加わりました。早く一人前になれるよう毎日頑張っています。皆様のご支援をお願い致します。



小椋 崇さん 古菅 智さん 和田 真吾さん



廻谷 拓治さん 杉山 孝善さん 石田 義仁さん

造林補助事業一覽

平成22年7月1日現在

事業種類	対象林齢	事業内容	事業期間	申請期限	補助事業名
植付	1	haあたりの植付本数は樹種によって異なるがスギ・ヒノキで2000本以上	4月1日～5月31日	5月31日	流域育成林整備事業 県単造林事業
下刈	スギ7年 ヒノキ8年 まで	全面刈 二回刈は5年生まで ※県単造林事業は5年生まで	第1次 6月10日～6月30日 第2次 7月1日～9月30日	6月30日 9月30日	流域育成林整備事業 県単造林事業
枝打	11～30	枝打幅 1.0m～1.5m 枝打高によってA・B・Cの3段階に分かれている	第1次 3月1日～6月30日 第2次 7月1日～10月31日 第3次 11月1日～2月28日	6月30日 10月31日 2月28日	流域育成林整備事業
除間伐	11～45	伐とうのみ…11～35年生 伐採率20%以上 通常間伐 搬出まで …11～35年生 20%以上 団地間伐 搬出まで …26～45年生 20%以上 ※県単造林事業は11～30年生	第1次 3月1日～6月30日 第2次 7月1日～10月31日 第3次 11月1日～2月28日	6月30日 10月31日 2月28日	流域育成林整備事業 県単造林事業
機能増進保育 抜き切り	31～60	伐採率 20～30% 地域森林計画において公益的機能の高い地域	第1次 3月1日～6月30日 第2次 7月1日～10月31日 第3次 11月1日～2月28日	6月30日 10月31日 2月28日	流域育成林整備事業
作業道開設		簡易作業路			造林作業路・経営作業道
樹下植栽	1	雑木林を間伐後、稚葉樹が少ない場合コナラ(その他広葉樹)を植栽 300本/ha以上	4月1日～5月31日	5月31日	流域育成林整備事業
改良		伐採率 6cm以下…20%以上 6～10cm …20%以上 10cm以上…20%以上 雑木林の不用木の除去・不用木の淘汰	第1次 3月1日～6月30日 第2次 7月1日～10月31日 第3次 11月1日～2月28日	6月30日 10月31日 2月28日	流域育成林整備事業

地区によって補助対象事業が異なりますので詳しくは下記の地区担当者に問い合わせください。

●地区担当者

- 手塚 康文……塩谷町(玉生地区)
- 村山 博充……那須塩原市
- 菅野 哲也……塩谷町(船生・大宮地区)
- 笹沼 孝行……さくら市・高根沢町
- 小川 智士……矢板市(矢板・野崎地区)
- 大島 智樹……矢板市(泉・片岡地区)



注文材登録について

木材価格が低迷する中、木材の良さをわかる需要者の要望に応じ、より有利な販売を進めるため、注文材の販売を取り扱っていきたくと思います。組合員の中で注文材に対応できる山林をお持ちの方は森林組合にご連絡ください。



購買品取扱情報

◎除草剤

下刈りの省力化にご活用ください。
品名 デゾレート(5kg入り)
適用雑草 笹、すすき など
散布量 一反当たり15~20kg

◎害虫忌避剤

☆ヤマビル対応にどうぞ

品名 「ヒルノック」「ヒルよらん」

☆蜂刺され！にご用心

品名 薬剤「ハチノック」

防蜂網をあわせてご使用ください。

☆熊鈴あります。

◎その他

各種林業機械・資材、果樹・緑化樹苗木も取扱っています。

容器は安全ロック付トリガータイプ



【ヒルよらん】



【ハチノック】



【防蜂網】

今年の共販日

8月 6日 27日

9月 10日 24日

10月 8日 22日

11月 5日 19日

12月 3日 17日

10月22日は優良木材展示会
11月19日は技打材展示会

木材共販市況

栃森連各共販所市況

矢板木材共販所

平成22年7月9日

樹種	長級	径級	安値	高値	平均
杉	3.00m	11~13cm	5,640	7,820	7,040
		14~20cm	8,740	11,920	11,080
		22~28cm	9,440	11,540	10,930
	3.65m	18~28cm	12,300	12,300	12,300
		30cm~	13,100	13,100	13,100
	4.00m	10~14cm	8,520	8,520	8,520
		16~20cm	11,820	11,820	11,820
		22~28cm	11,120	11,820	11,380
	5.00m	30cm~	12,020	13,200	12,710
		6.00m			
松	3.00m	11~13cm	7,470	8,530	7,880
		14~28cm	18,000	18,880	18,570
		元玉			
	4.00m	10~14cm	9,840	18,290	12,810
		16~20cm	22,290	22,290	22,290
		22~28cm	26,680	26,680	26,680
		元玉			32,600
	5.00m	元玉			
6.00m					

出荷量 1,262㎡ 平均単価 9,413円/㎡ 入札者 34名
販売量 1,262㎡ 販売率 100% 小径・短材率 32%

*市況及び入荷状況

入荷が少ない材に関しては、スギ・ヒノキ共やや値を上げたが、3m材は、全体的に弱気配。入荷は、天気次第です。

次回共販 7月23日
出荷予定量 1,200㎡

も 森林の駅



「森林浴」を満喫できる環境がととのった施設周辺。快晴時には360度、緑につつまれていることを実感できる季節となりました。6/1から6/30まで「花・はな・塩原」、6/13には、毎年恒例のフラワーウェディングが開催されました。販売面では、直売コーナーに生鮮品が集まりにくい中、市場価格の半値に挑戦！と題して果物類の販売強化に努めております。店内では業者と連携して、試食品の充実を心がけて、スタッフ一同努めております。初心にかえっての基本接客（おもてなし）を施設全体でもう一度確認し合い、お客様も私たちが充実できる施設づくりに励んでまいります。